

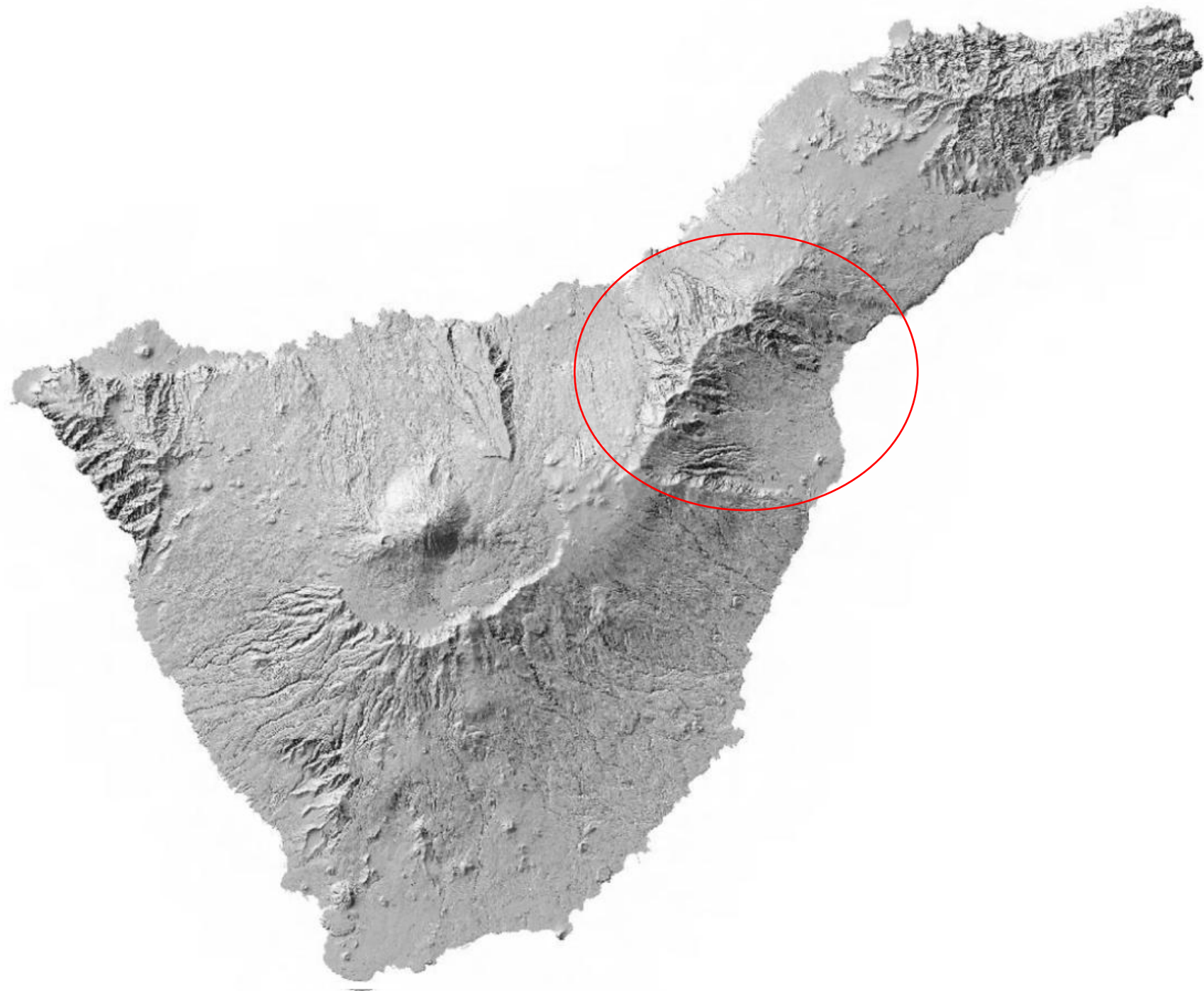
NATURALIZACIÓN DE MASAS FORESTALES Y SELVICULTURA
PREVENTIVA.
APRENDIZAJES DEL INCENDIO DE TENERIFE DEL AÑO 2023

Pedro Martínez Costa
Cabildo Insular de Tenerife

Jornada Técnica “Impacto de las intervenciones selvícolas previas en la evolución de los incendios forestales”.

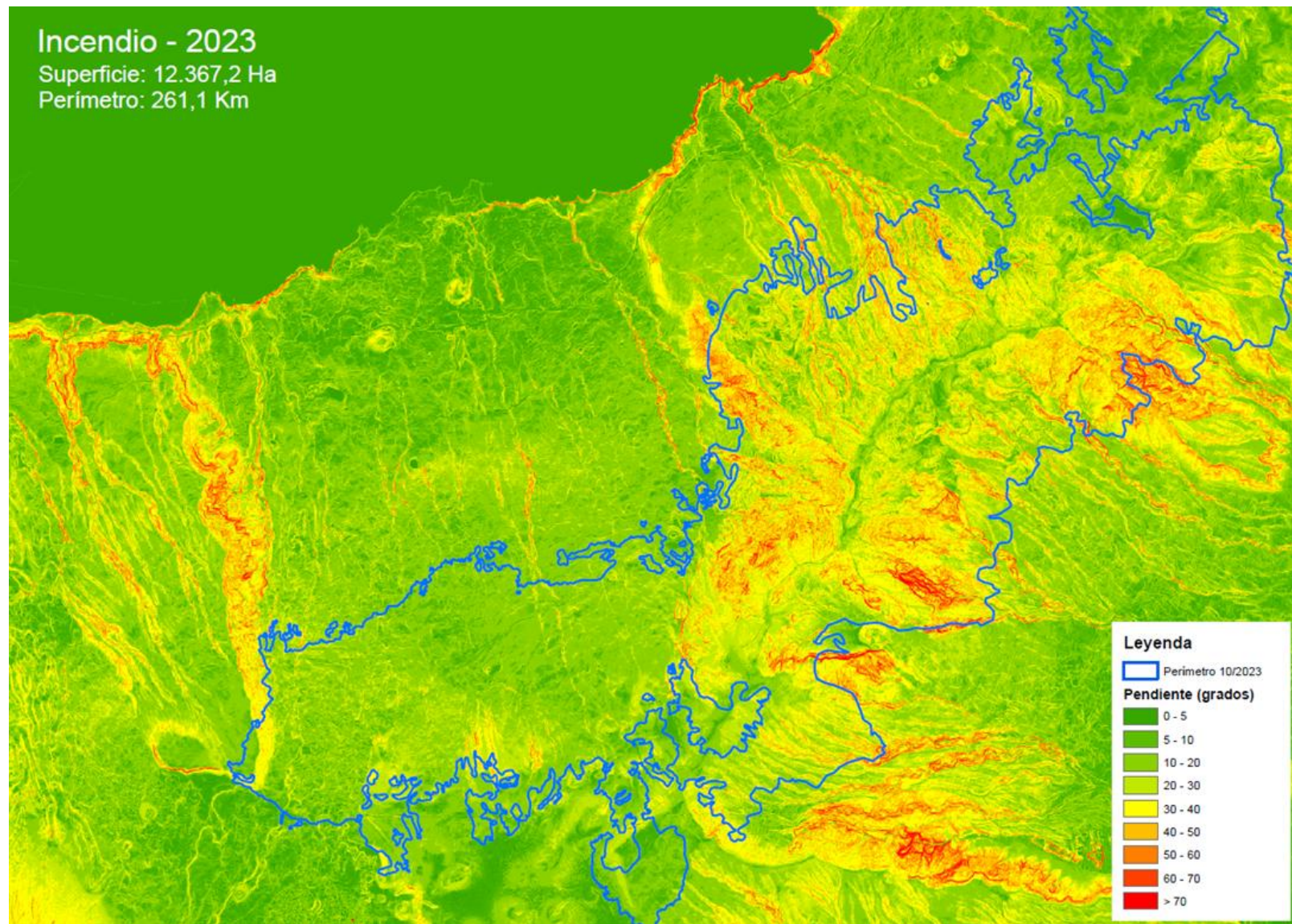
ESCENARIO

LA TOPOGRAFÍA



ESCENARIO

LA TOPOGRAFÍA



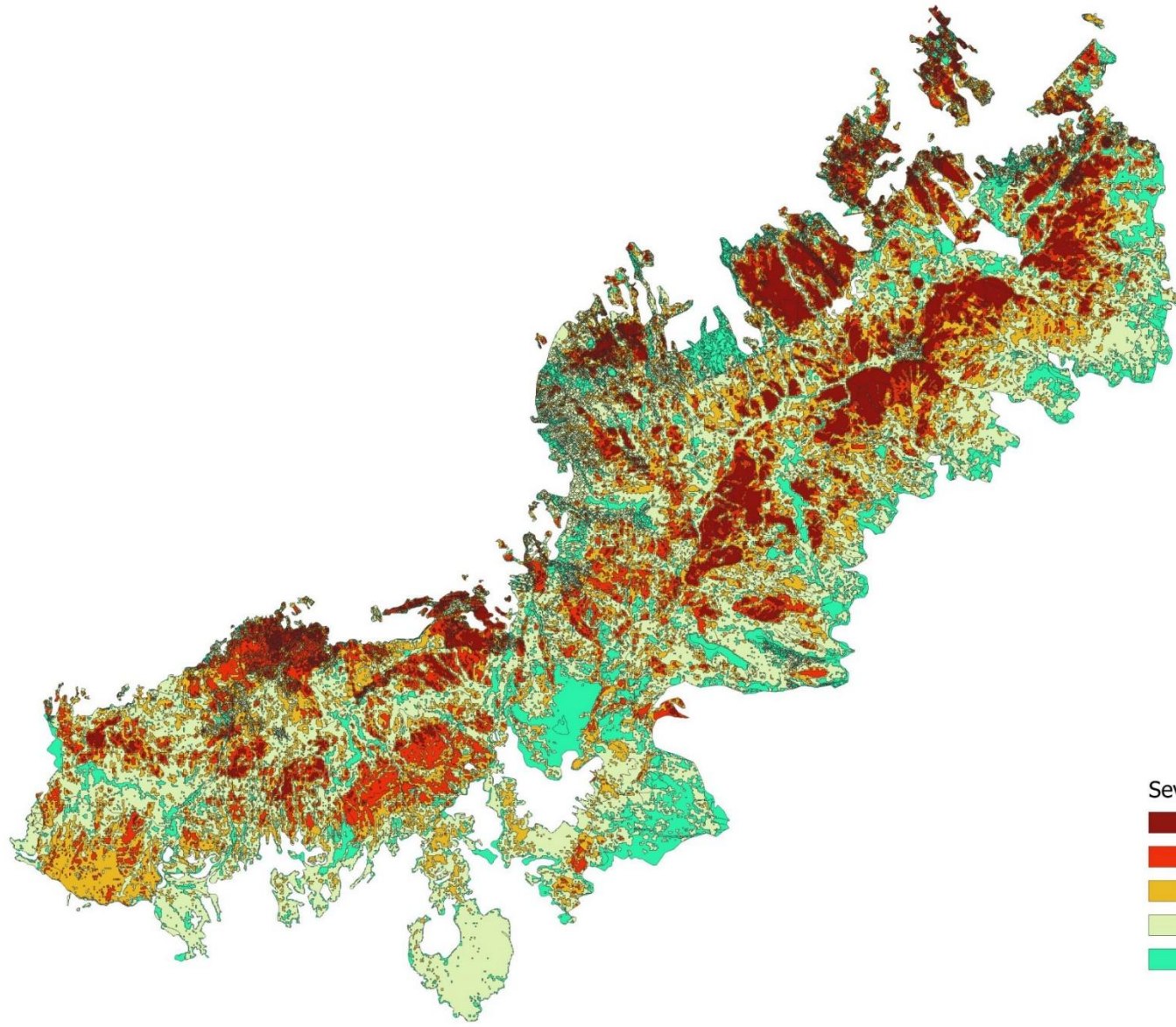


ESCENARIO

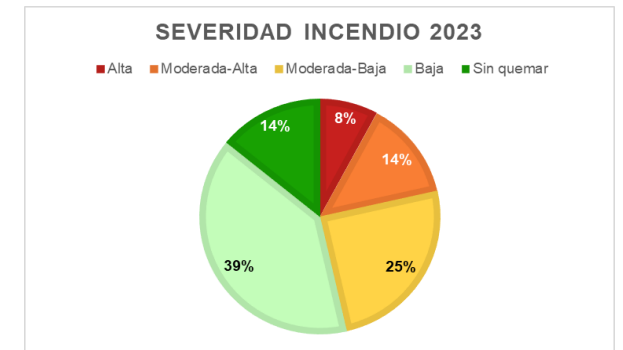
LA VEGETACIÓN

DEBILIDADES Y FORTALEZAS



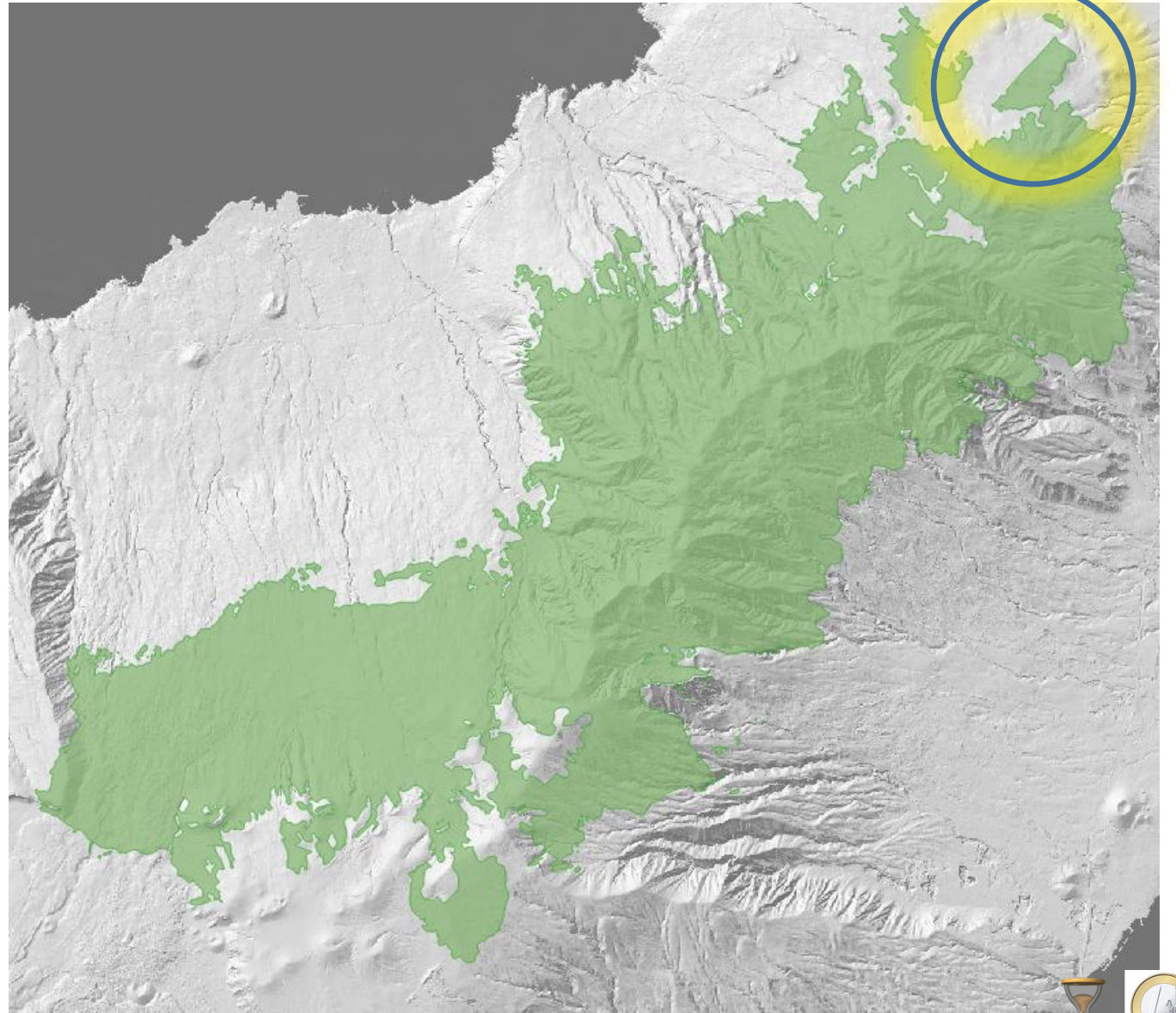


SEVERIDAD INCENDIO DE 2023	
SEVERIDAD	SUPERFICIE (HA)
Alta	971,06
Moderada-Alta	1.676,63
Moderada-Baja	3.082,71
Baja	4.867,60
Sin quemar	1.743,21
Total	12.341,22



ANÁLISIS DEL PERÍMETRO:

¿Dónde se detiene el incendio?





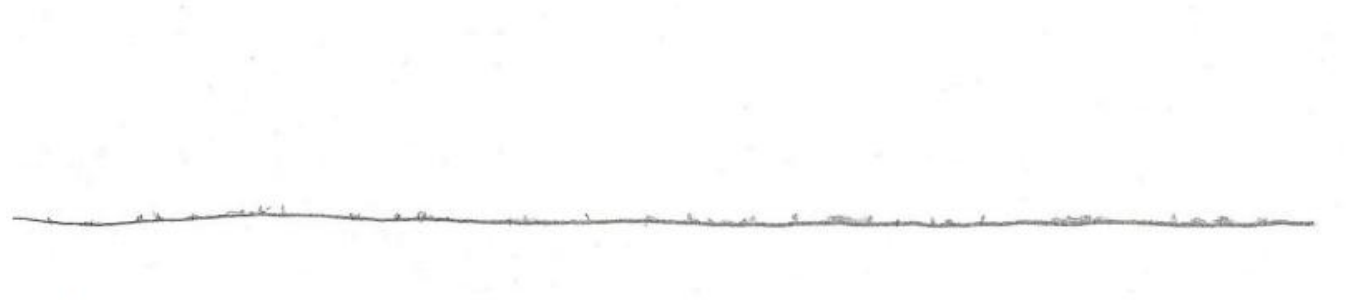


¿Qué había hasta finales de los años 70?

Aprovechamientos a matarrasa



Estado de la masa de monteverde antes del aprovechamiento



Estado tras el aprovechamiento a matarrasa



Estado de la masa de monteverde pasados 5 años desde el aprovechamiento a matarrasa



Desde finales de los 70 hasta principios de siglo. Cambio en el modelo de aprovechamiento

“Entresacas”



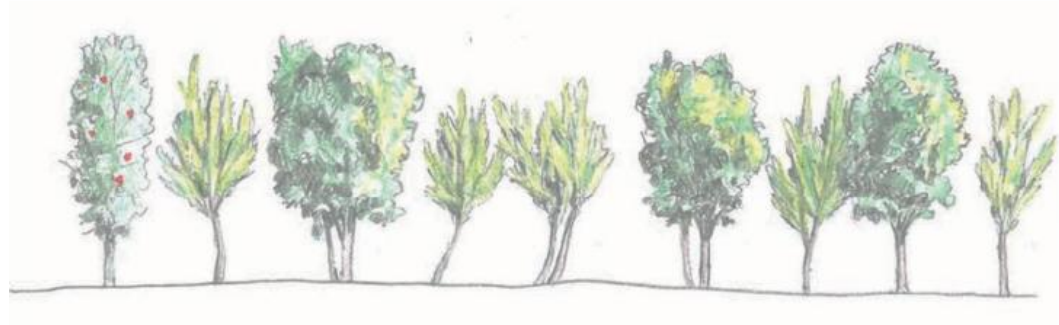
Estado de la masa de monteverde antes del aprovechamiento



Estado tras el primer aprovechamiento intensivo



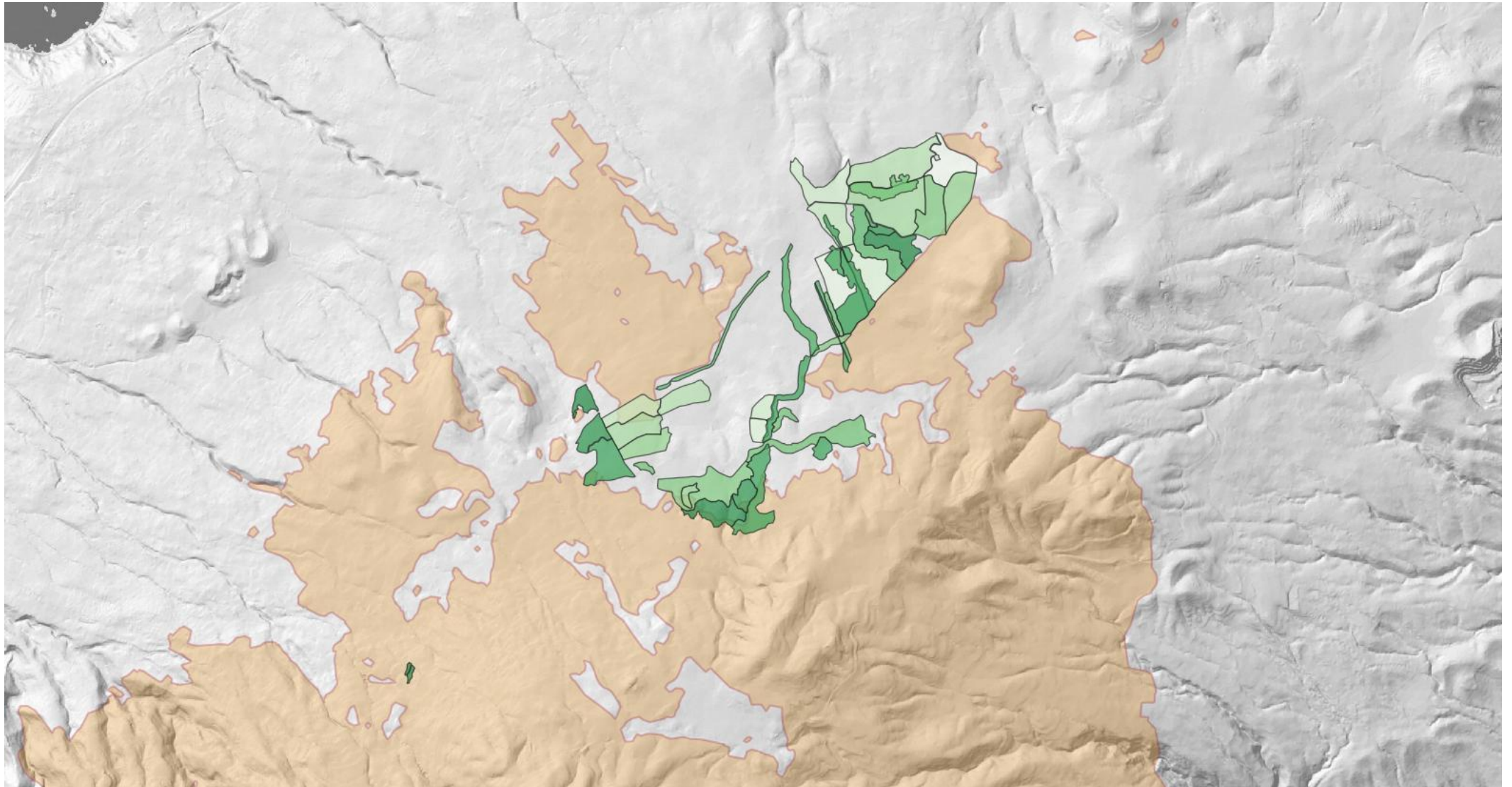
Estado de la masa de monteverde pasados 5 años desde el aprovechamiento intensivo



Estado de la masa tras el segundo aprovechamiento intensivo







Resalveo inicial

Desde principio de siglo hasta la fecha

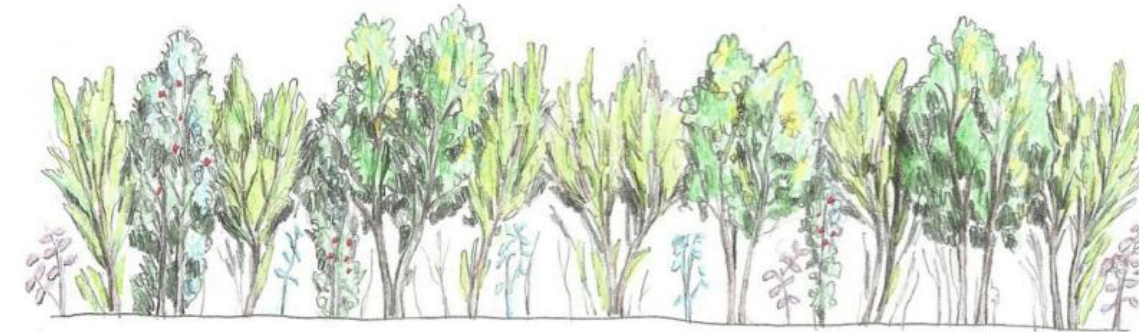
Resalveo



Estado de la masa de monteverde antes del tratamiento



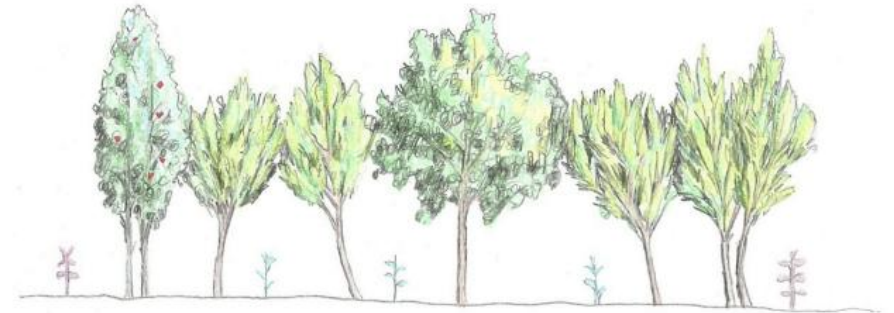
Estado de la masa de monteverde tras del resalveo inicial



Estado de la masa de monteverde pasados 5 años desde el tratamiento



Estado de la masa de monteverde antes del resalveo

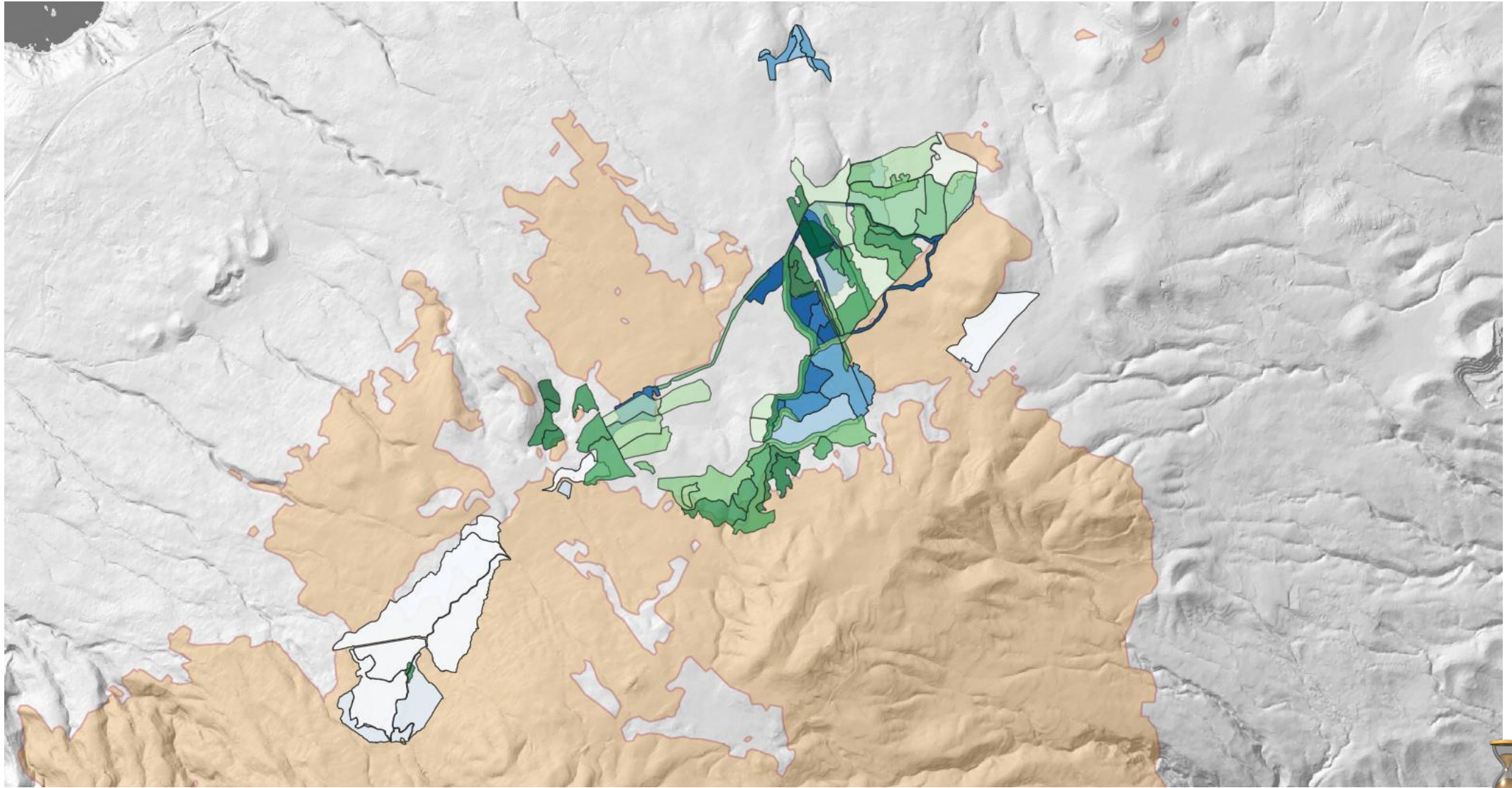


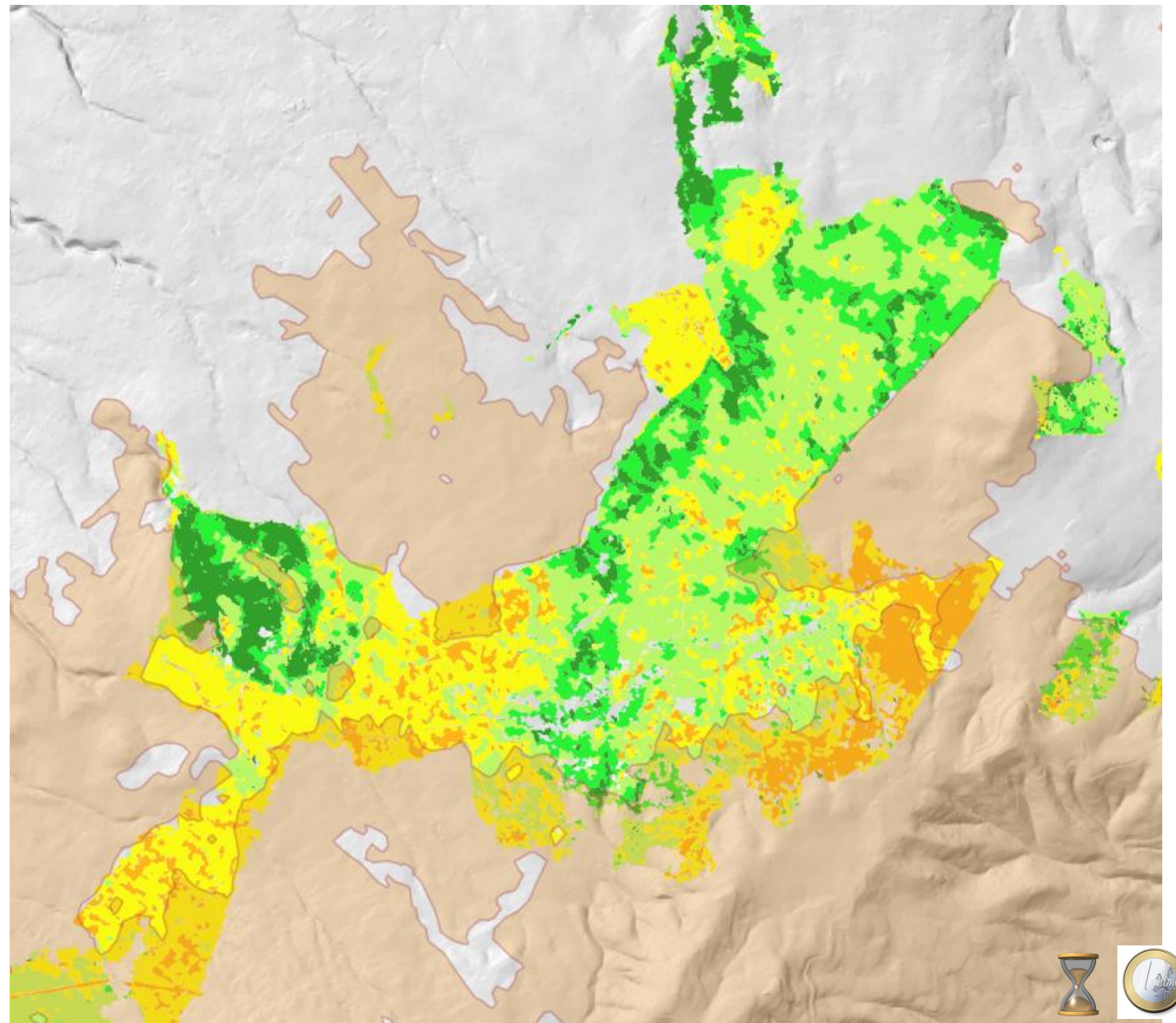
Estado de la masa tras el resalveo



Estado de la masa pasados 5 años desde el resalveo





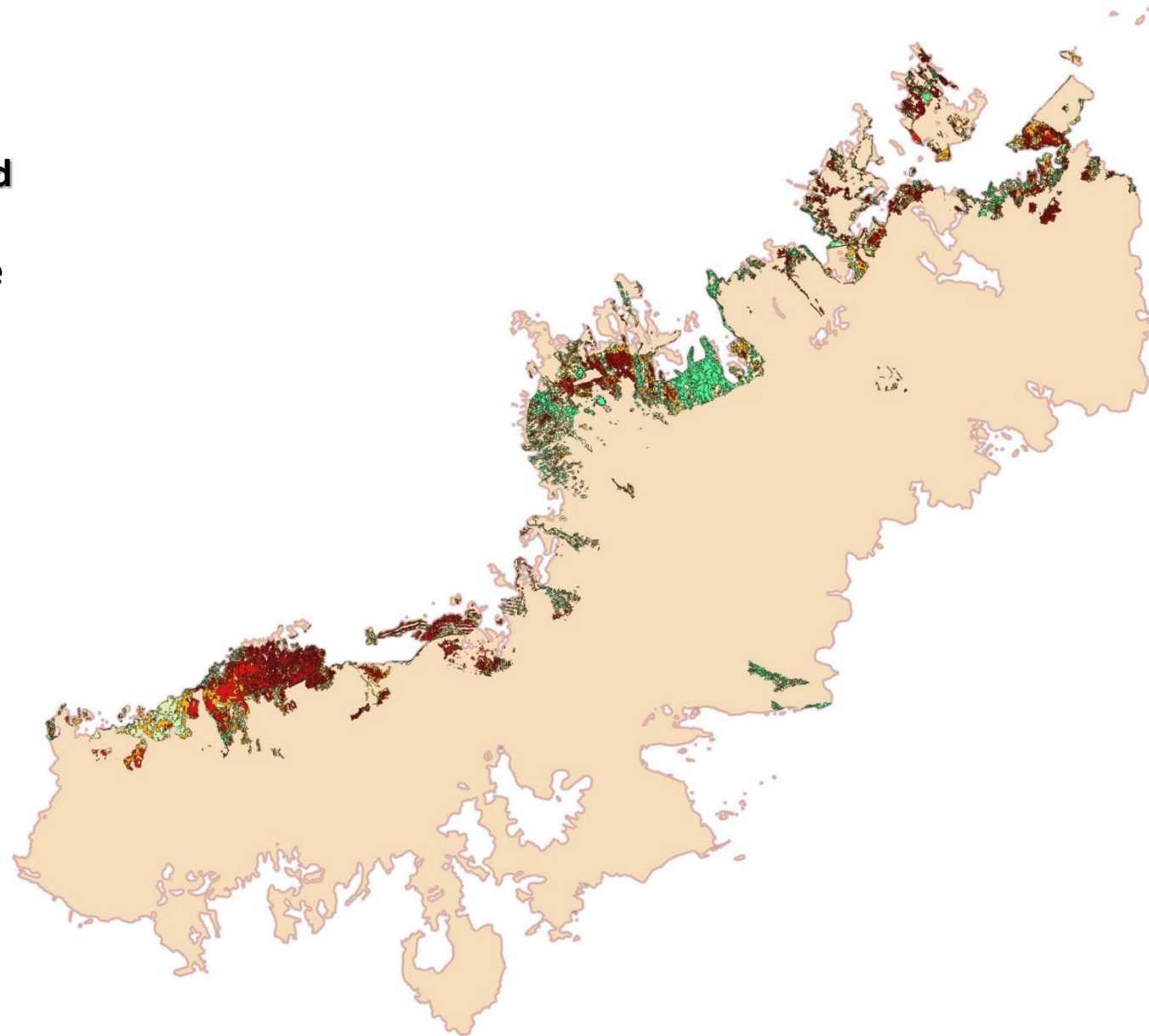


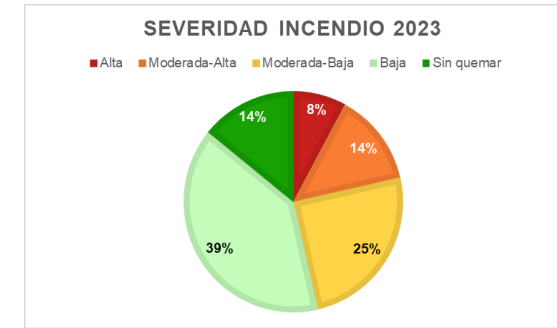
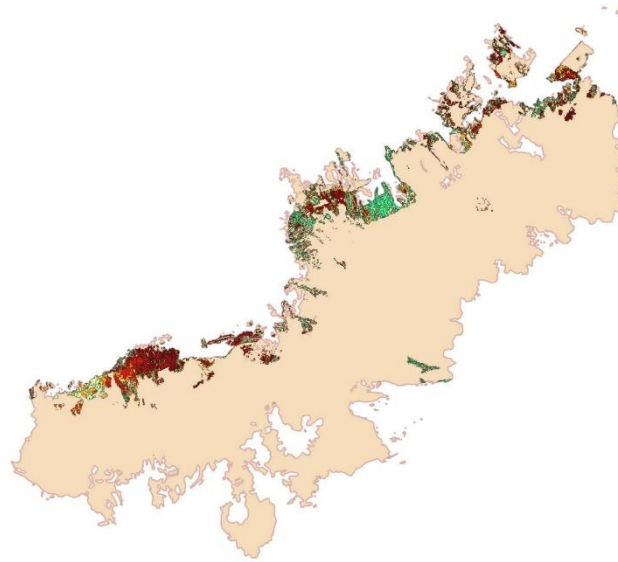




Análisis de la severidad

Masas de monteverde

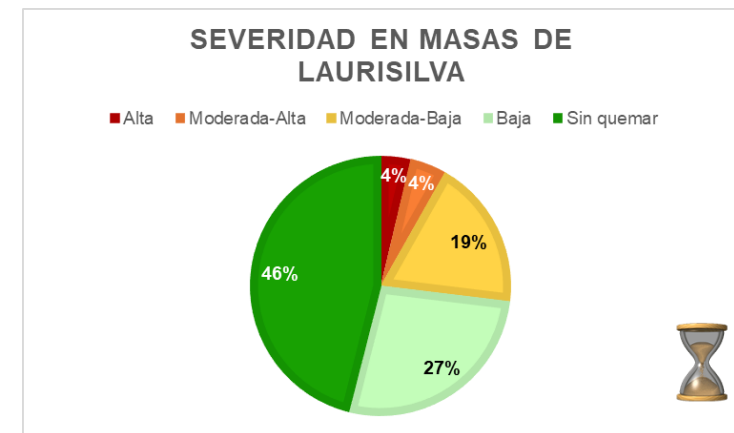
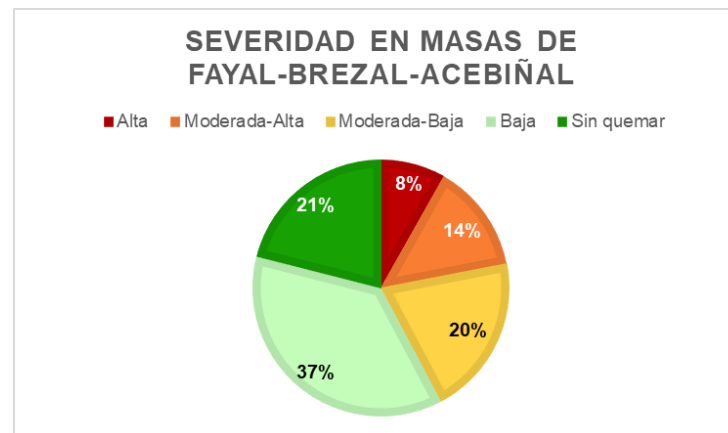
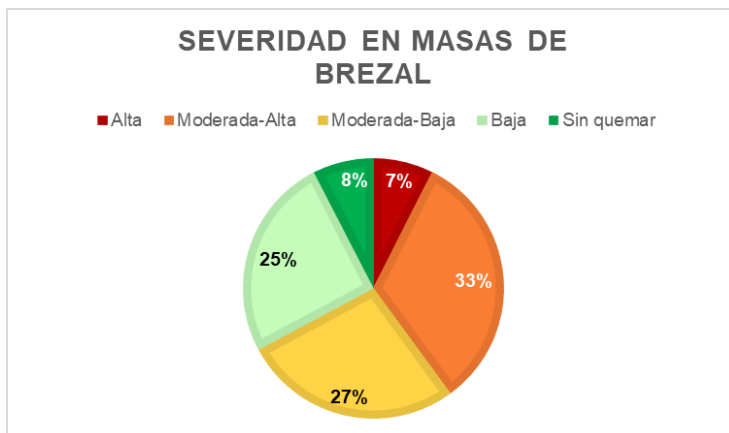




Severidad en masas de brezal	
SEVERIDAD	SUPERFICIE (ha)
Alta	35,90
Moderada-Alta	157,03
Moderada-Baja	131,57
Baja	122,39
Sin quemar	36,09
Total	482,99

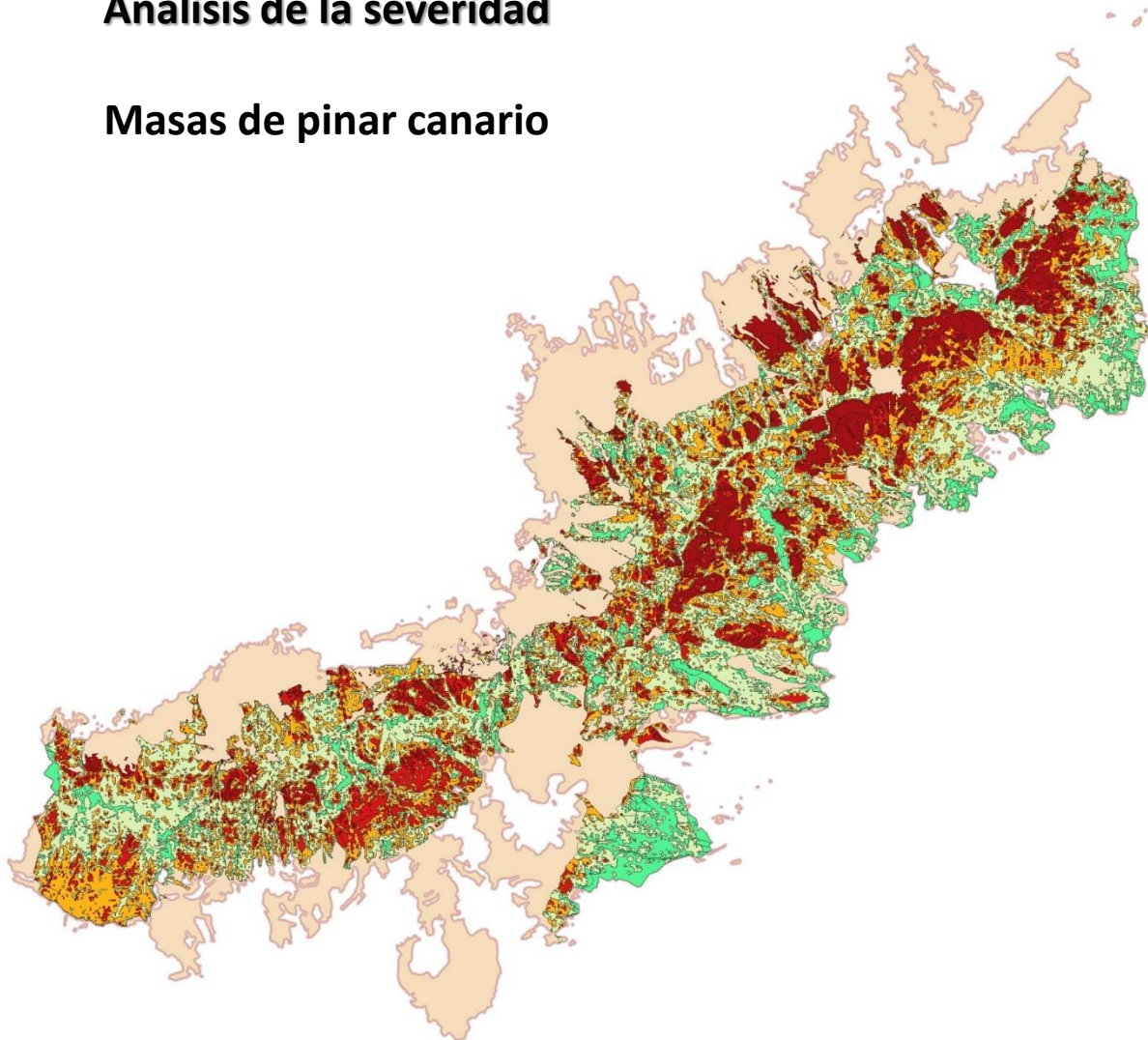
Severidad en masas de fayal-brezal-acebiñal	
SEVERIDAD	SUPERFICIE (ha)
Alta	56,59
Moderada-Alta	95,51
Moderada-Baja	140,44
Baja	254,32
Sin quemar	145,57
Total	692,42

Severidad en masas de laurisilva	
SEVERIDAD	SUPERFICIE (ha)
Alta	0,92
Moderada-Alta	1,13
Moderada-Baja	4,67
Baja	6,74
Sin quemar	11,48
Total	24,94



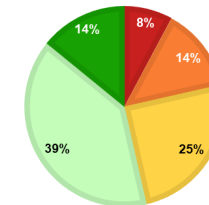
Análisis de la severidad

Masas de pinar canario



SEVERIDAD INCENDIO 2023

Alta Moderada-Alta Moderada-Baja Baja Sin quemar

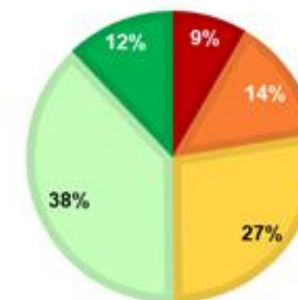


Severidad en masas de pino canario

SEVERIDAD	SUPERFICIE (HA)
Alta	697,66
Moderada-Alta	1.154,75
Moderada-Baja	2.265,44
Baja	3.149,59
Sin quemar	996,59
Total	8.264,04

SEVERIDAD EN MASAS DE PINO CANARIO

Alta Moderada-Alta Moderada-Baja Baja Sin quemar



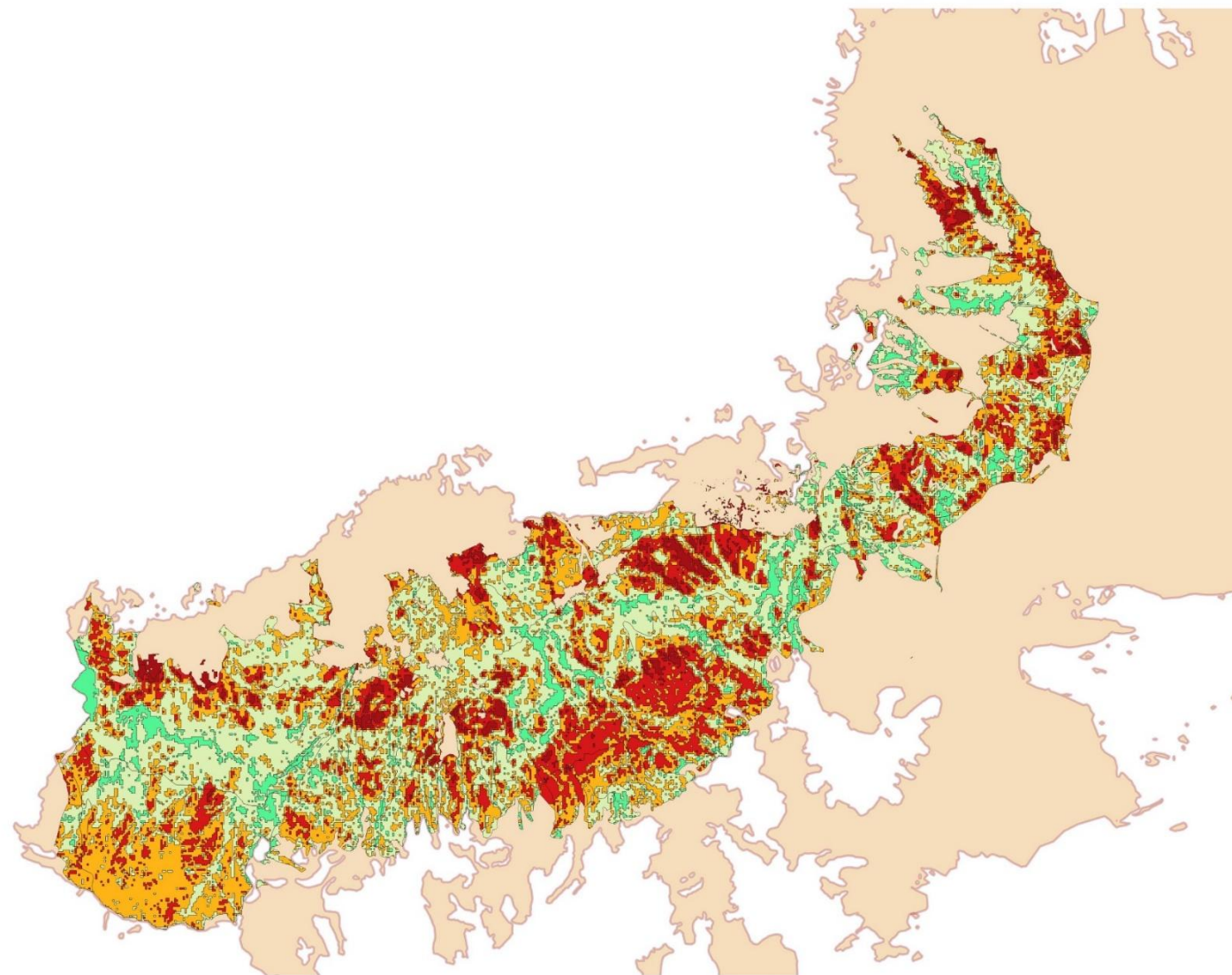
**Etapas iniciales del incendio
Dorsal de la Esperanza**

Altas intensidades = Altas severidades



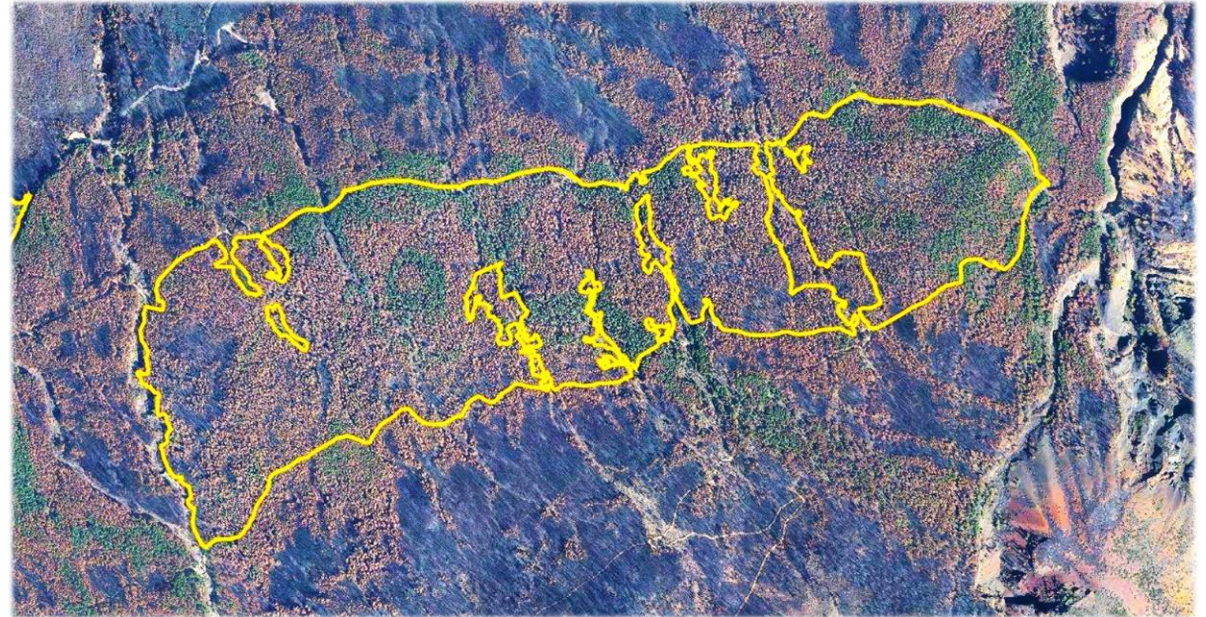
Análisis en áreas de menor severidad

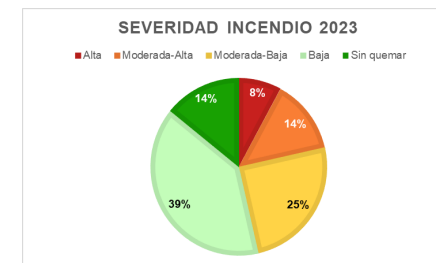
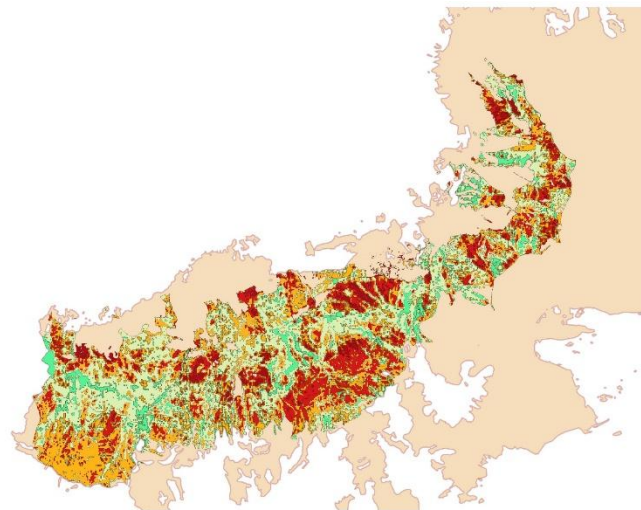
Valle de la Orotava



Análisis en áreas de menor severidad

Valle de la Orotava



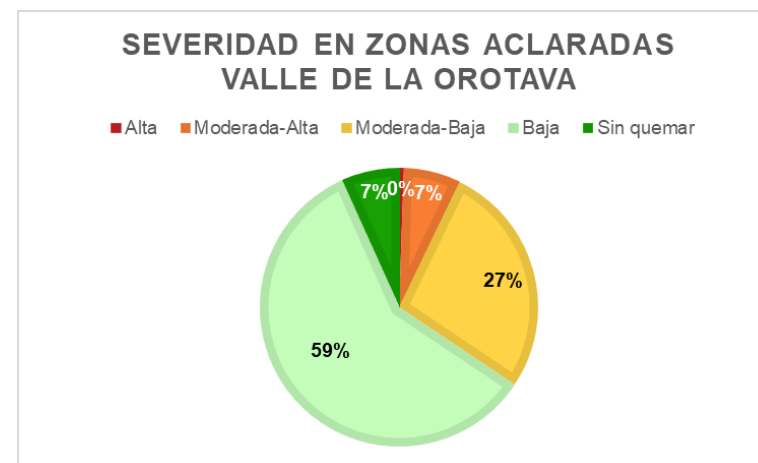
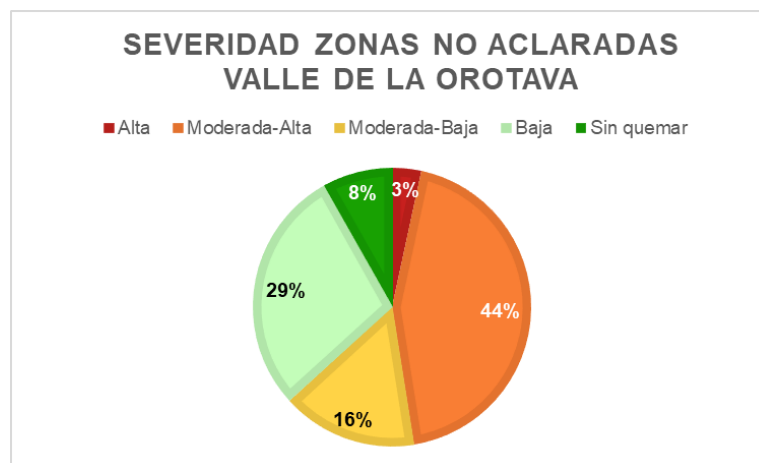


Severidad en zonas no aclaradas

SEVERIDAD	SUPERFICIE(HA)
Alta	92,20
Moderada-Alta	1.199,95
Moderada-Baja	428,26
Baja	780,40
Sin quemar	220,39
Total	2.721,20

Severidad en zonas aclaradas

SEVERIDAD	SUPERFICIE(HA)
Alta	2,23
Moderada-Alta	26,67
Moderada-Baja	109,77
Baja	237,79
Sin quemar	26,81
Total	403,27





MUCHAS GRACIAS

MUCHAS GRACIAS

Pedro Martínez Costa
Cabildo Insular de Tenerife